

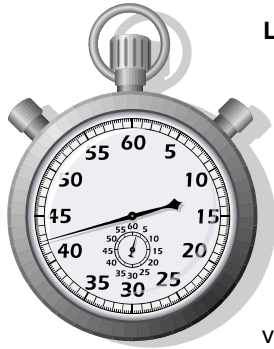
# K4 Offline

E i n e P u b l i k a t i o n d e r K 4 E l e k t r o n i k G m b H

Vor der Mehrwertsteuer-Erhöhung.

Ausgabe Nr. 4  
November 2006

## Endspurt-Angebotsaktion



Liebe K4 Offline Leser,

aus traditioneller Sicht dient das alljährliche Silvestergetöse dem Vertreiben böser Geister. Nicht so in diesem Jahr. Das Schreckgespenst „Neunzehn-Prozent-Mehrwertsteuer“ hält Einzug in die bundesdeutsche Wirtschaft.

Wer also anstehende Investitionen plant, sollte diese möglichst noch in 2006 tätigen - doch die Zeit drängt. Für Schnellentschlossene, hat K4 Elektronik die Preise von vielen Produkten gesenkt. Alle Endspurt-Angebote erkennen Sie an der Endspurt-Stoppuhr. Sie werden sehen, rasches Handeln zahlt sich aus. Weiterhin berichten wir von einem Dreamteam für den Dokumentenworkflow, schnüren Kraftpakete und zeigen Ihnen, wie man der E-Mail Verwaltung auf die Sprünge hilft. AUF DIE PLÄTZE - FERTIG - LOS!

Ihr K4 Elektronik Team

Zwei, die sich perfekt ergänzen.

## Flachbettgeflüster

Der Scanner fi-5220C und das Dokumentenworkflow-System K4.DOC.

Nie zuvor war Informationsgewinnung so einfach wie heute. Doch die Tücke steckt im Detail. Unternehmen stehen vor einem Dickicht aus digitalen und papiergebunden Informationen. Wie lässt sich da noch ein leistungsfähiges Ablagesystem schaffen, das möglichst vielen Mitarbeitern, unabhängig von einander, Zugang zu relevanten Informationen gewährt?

Eine professionelle Lösung bietet das **K4.DOC Bundle** von K4 Elektronik. Es beinhaltet das Dokumentenworkflow-System K4.DOC und den Hochleistungsscanner fi-5220C von Fujitsu. Professioneller Workflow beginnt mit der digitalen Erfassung von Dokumenten. Hier besticht der Scanner fi-5220C durch rasante Geschwindigkeit und eine Ultraschall-Doppeleinzugskontrolle. Sind die Dokumente erfasst, fragt K4.DOC nach einer Zieladresse und sendet die Daten an die gewünschten Mailboxen, Intranet-Ordner oder FirstClass Konferenzen. So entsteht eine perfekte Symbiose zwischen beiden Komponenten.

Auf den kommenden Seiten finden Sie einen detaillierten Bericht zum



Dreamteam K4.DOC und fi-5220C sowie wertvolle Hinweise für einen reibungslosen Dokumentenworkflow.

Links: [www.k4elektronik.de](http://www.k4elektronik.de)  
Ansprechpartner: M. Reinke

## INHALT

### Top-Thema

Flachbettgeflüster  
K4.DOC und fi-5220C

Ein Meilenstein im  
Dokumentensannen  
am Arbeitsplatz

Endspurt-Angebote  
für Schnellentschlossene

### Tipps und Tricks

Text- und Grafikbausteine  
in MS Word positionieren

### Produktinformation

E-Mail Compliance  
FC MEMEX und  
FC ARCHIVE

Kostenfaktor:  
Datenverlust durch  
Stromausfall

FC Inspector  
Barrierefreie Analyse

Kommunikationslösung  
mit dem Baukastenprinzip  
von K4 Elektronik GmbH

## IMPRESSUM

### Redaktion

Heike Hechler  
Michael Reinke

### Herausgeber

K4 Elektronik GmbH  
Erlenweg 9  
D-64665 Alsbach

Tel. +49-(0) 6257-940-400

Fax +49-(0) 6257-940-140

Email: [k4info@k4elektronik.de](mailto:k4info@k4elektronik.de)

Internet: [www.k4elektronik.de](http://www.k4elektronik.de)



## TIPPS UND TRICKS

### Text- und Grafikrahmen in MS Word positionieren

Dieser Newsletter wird mit MS Word gesetzt. Unzählige Male fluchte ich schon, weil es beim Einfügen von Grafik- und Textrahmen zu Verschiebungen der Textblöcke kam. Daher schwor ich in Ausgabe 2, diesem Problem auf den Grund zu gehen. Los geht's!

Es ist wichtig zu wissen, dass ein Positionsrahmen immer mit dem ihm am nächsten liegenden Absatz verankert und auf derselben Seite angezeigt wird.

Um die Rahmenposition genau festzulegen, geht man wie folgt vor:

1. Markieren Sie den Rahmen.
2. Klicken Sie ihn mit der rechten Maustaste an. Jetzt wählen Sie **Text-** bzw. **Grafikrahmen formatieren**.
3. Aktivieren Sie den Button **Weitere** und definieren die gewünschte Position unter **Horizontal** und **Vertikal**.

Beachten Sie:

- a) Um sicherzustellen, dass der markierte Rahmen mit dem Absatz, mit dem er verankert ist, nach oben bzw. unten verschoben wird, aktivieren Sie das Kontrollkästchen **Mit Text verschieben**.
- b) Um sicherzustellen, dass beim Verschieben eines Rahmens dieser mit demselben Absatz verankert bleibt, aktivieren Sie das Kontrollkästchen **Verankern**.

Meine Kollegin Yvonne Ewald pflegt zu sagen: „*Kaum macht man's richtig, schon klapp't's!*“

Viele Grüße!

H. Hechler

## Produktinformation

### E-Mail Compliance mit FC MEMEX und FC ARCHIVE

Die Zahl der versendeten E-Mails hat sich in den vergangenen Jahren mehr als verdreifacht. Der elektronische Mailverkehr avanciert zum primären Kommunikationsmedium. Der Gesetzgeber stellt bereits konkrete Anforderungen an Unternehmen, wie z.B. die elektronische Indizierung und Archivierung von E-Mails, die Sicherstellung von gespeicherten Originalmails und die maschinelle Auswertbarkeit inklusive aller Mailanhänge.

Durch einen kombinierten Einsatz von FC MEMEX und FC ARCHIVE erfüllt der FirstClass Anwender bereits heute wesentliche gesetzliche Vorschriften.

Mit FC ARCHIVE steht dem FirstClass Benutzern ein Werkzeug, zur vorschriftsmäßigen Archivierung von Mails, gescannten Dokumenten und MS Officedateien zur Verfügung.

Gleichzeitig ist FC ARCHIVE als Kommandozeilenprogramm ausgelegt und kann somit perfekt in andere Verwaltungsabläufe integriert oder aber als zeitgesteuerter Vorgang angelegt werden. Diese Option kann einfach mit der betriebssysteminternen Funktion „Geplante Tasks“ angelegt werden. Übliche Strategien sehen z.B. eine tägliche Archivierung von einem oder mehreren Archivierungsprofilen zur lastfreien Nachtzeit vor. Einmal konfiguriert, werden so ausgewählte FirstClass Inhalte vollautomatisch in unternehmensinterne Archivsysteme überführt.

Während FC ARCHIVE für die ordnungsgemäße Ablage unterschiedlicher Mailinhalte sorgt, führt FC MEMEX eine Volltextindizierung aller Mailinhalte und Dateianhänge durch. Dies erlaubt einen gezielten Zugriff auf einzelne Nachrichten und Vorgänge auch in großen Archiven. Der Zugriff erfolgt bequem über den FirstClass Client.

Revisionssicherheit garantiert FC MEMEX durch das gemeinsame Speichern von Archivordnern und korrespondierenden Indexdatenbanken auf Medien, wie z. B. DVD oder CD.

## ENDSPURT ANGEBOT

### FC ARCHIVE

Archivierungssystem für FirstClass Inhalte. Führt automatisch die strukturierte Ablage von FC Inhalten in lokalen Dateisystemen durch.  
Statt \*1.998,00 **1.598,40**

### FC MEMEX

Digitale Bibliothek und Wissensmanagement  
FC MEMEX50 (bis 50 User)  
Statt \*5.195,00 **4.156,00**

### FC COMPLIANCE PAKET

bestehend aus fünf Lizenzen für FC MEMEX in Kombination mit FC ARCHIVE  
Statt \*4.493,00 **3.693,00**

Netto, zzgl. gesetzl. MwSt.  
Angebot gültig bis 22.12.2006

Händler-  
konditionen bitte  
gesondert anfragen.



## Top-Thema

# Ein Meilenstein im Dokumentenscannen am Arbeitsplatz

Die Scanner fi-5120C und fi-5220C bieten höchste Geschwindigkeit in ihrer Klasse, unabhängig vom Farbmodus.

### Schnelligkeit und Anwendungsflexibilität

Die Modelle fi-5120C und fi-5220C sind die idealen Scanner für kleine bis mittlere Unternehmen, die Dokumente archivieren, Berichte mittels Texterkennung (OCR) scannen oder ein effizientes Dokumentenmanagementsystem implementieren wollen. Ebenso sind sie perfekt für komplexere Dokumentenmanagement- und Workflow-Aufgaben geeignet, wenn Scanner zur Einzelplatznutzung oder von Arbeitsgruppen eingesetzt werden.



Abb. 1: Der Scanner fi-5220C verfügt über eine Flachbetteinheit

Die Modelle fi-5120C und fi-5220C bieten schnelles Scannen mit bis zu 30 Seiten/Min. oder 60 Bilder/Minute in schwarz/weiß und Farbe (bei 150 dpi), d.h. Anwender können täglich von einigen Hundert bis zu Tausend Dokumente zuverlässig scannen.



Abb 2: Der Scanner fi-5120C nimmt nur wenig Platz in Anspruch

Dank der Duplexfunktion der Scanner werden beide Seiten eines Originaldokuments in nur einem Durchgang erfasst. Der automatische Dokumenteneinzug (ADF) mit einer Kapazität von 50 Blatt ermöglicht das unbeaufsichtigte Scannen von mehrseitigen Dokumentenstapeln, deren Format zwischen A8 und A4 variieren kann.

Der wegklappbare Papierauswurf des fi-5120C reduziert den Platzbedarf des Geräts auf ein Minimum, ideal für seinen Einsatz als Desktop-Scanner. Der fi-5220C kombiniert den äußerst effizienten automatischen Dokumenteneinzug (ADF) mit einer Flachbetteinheit im A4-Format zum Scannen von empfindlichen oder historisch wertvollen Dokumenten, Fotomaterialien, Zeitschriften oder gebundenen Büchern. Bei Nutzung der ADF-Funktion dient die Abdeckung der (Fortsetzung auf Seite 4)

## TECHNISCHE DATEN

### Scanner fi-5120C und Scanner fi-5220C mit Flachbetteinheit

- 30 Seiten pro Minute in Farbe, Graustufen und schwarz/weiß (150 dpi)
- 60 Bilder pro Minute in Farbe, Graustufen und schwarz/weiß (150 dpi)
- Schneller Datentransport, wahlweise verwendbar SCSI-2 oder USB 2.0 Schnittstelle
- Wahl der Ausgabeformate; TIFF, JPEG, BMP und PDF
- Bildbearbeitungsfunktion
- Automatischer Dokumenteneinzug (ADF) mit einer Kapazität von 50 Blatt
- variables Vorlagenformat; wahlweise A4 und A8
- Ultraschall-Doppeleinzugskontrolle
- Scannen von Kreditkarten mit Prägung nach ISO 7810
- Scannen von Überlängen bis 864 mm
- Schnittstelle Ultra SCSI oder USB2.0 /USB1.1 (wahlweise) Netzanschluss integriert
- Abmessungen fi-5120C: 301 x 168 x158 mm (3,8 kg)  
Abmessungen fi-5220C: 302 X 569 x 229 mm (8,4 kg)

Quelle: [www.fdg.fujitsu.com](http://www.fdg.fujitsu.com)

## Top-Thema

### Ein Meilenstein im Dokumentenscannen am Arbeitsplatz

(Fortsetzung von Seite 3)

Flachbetteinheit als Dokumentenablage, wodurch auch bei diesem Gerät die Stellfläche so kompakt gehalten wird, dass es problemlos auf einem Schreibtisch Platz findet.

### Perfekter Papiereinzug

Die Modelle fi-5120C und fi-5220C sind mit einer Ultraschall-Doppeleinzugskontrolle ausgestattet; sollte diese den gleichzeitigen Einzug von zwei oder mehr Dokumenten in die Papierzuführung registrieren, unterbricht dieser Mechanismus den Papiertransport sofort. Dies könnte passieren, wenn zwei Seiten zusammengeheftet oder -geklebt wurden, oder wenn eine Haftnotiz an dem Dokument angebracht wurde. Die für diese Scannerklasse einzigartige Ultraschall-Doppeleinzugskontrolle steigert die Zuverlässigkeit und den reibungslosen Scanablauf bei der Nutzung der Modelle fi-5120C und fi-5220C enorm.

### Elektronische Nummerierung

Der „Digital Endorser“ (siehe Abbildung 4) vermerkt eine zusätzliche elektronische Markierung an frei definierbarer Position im gescannten Dokument.

Diese „Registriernummer“ wird selbstverständlich vor der OCR Texterkennung „eingebrennt“ und steht nachfolgenden Volltextsuchen zur Verfügung. Hierdurch lassen sich sehr elegant automatische und recherchierbare Dokumentennummerierungen im Zusammenspiel mit K4.DOC realisieren.

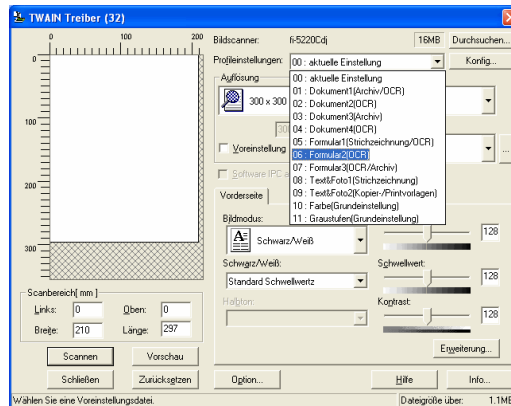


Abb. 3: Über den TWAIN Treiber lässt sich der Scanvorgang weitgehend automatisieren.

### Unser Fazit

Die Kombination der neuen Fujitsu Scanner mit dem K4.DOC Workflowsystem ist *die* Lösung für den FirstClass basierenden Dokumentenworkflow – so gut, dass wir uns zu einer zeitlich befristeten Sonderaktion entschieden haben

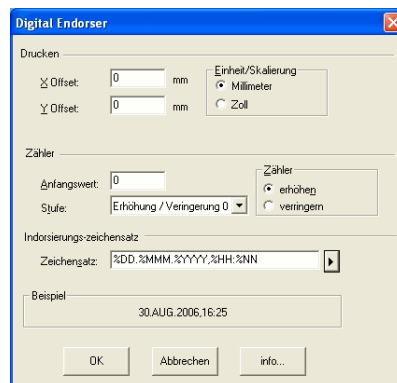


Abb. 4: der Digital Endorser nummiert gescannte Dokumenten.



## ENDSPURT ANGEBOT

### Kraftpakete für den leistungsfähigen Dokumentenworkflow

#### K4.DOC Bundle 1

K4.DOC Primärlizenz  
inkl. Scanner fi-5220C Duplex-Scanner mit Flachbetteinheit  
Statt \*2.998,00 **2.548,30**

#### K4.DOC Bundle 2

K4.DOC Primärlizenz  
inkl. Scanner fi-5120C Duplex-Scanner  
Statt \*2.498,00 **2.123,30**

#### K4.DOC Bundle 3

K4.DOC Arbeitsplatz-Lizenz  
inkl. Scanner fi-5220C Duplex-Scanner mit Flachbetteinheit.  
Statt \*1.798,00 **1.618,20**

#### K4.DOC Bundle 4

K4.DOC Arbeitsplatz-Lizenz  
inkl. Scanner fi-5120C Duplex-Scanner.  
Statt \*1.349,00 **1.214,10**

Preise netto, zzgl. gesetzl. MwSt.  
Angebot gültig bis 22.12.2006.  
Händlerkonditionen bitte gesondert anfragen.

**Links:** <http://www.k4elektronik.de/K4Produkte/K4Doc/k4doc.pdf>  
**Ansprechpartner:** M. Reinke

# Offline

Stromnetz mit unbekanntem Risiken

## Kostenfaktor: Datenverlust durch Stromausfall

Nach Angaben des Energiekonzerns E.ON waren "menschliche Fehleinschätzungen" Ursache des europaweiten Stromausfalls Anfang November. Der Stromausfall hatte Millionen Haushalte in Europa im Dunkeln sitzen gelassen. Unternehmen, deren Server und Rechner unzureichend gesichert waren, stehen vor großen Problemen.

Jahr für Jahr verursachen Netzschwankungen und Stromausfälle millionenschwere Datenverluste. Herkömmliche unterbrechungsfreie Stromversorgungen (USV) liefern nur begrenzte Zeit nach dem Stromausfall Energie und erfordern die Anwesenheit eines Benutzers, um alle Dokumente bzw. Anwendungen zu schließen.

Hier hebt sich die K4 PowerUSV von Konkurrenzgeräten deutlich ab. Bei einem Stromausfall können kundenspezifisch alle offenen Dateien ordnungsgemäß geschlossen, die Benutzer abgemeldet, das System heruntergefahren und ausgeschaltet werden. Selbst bei einem "hängenden" System sorgt die einzigartige K4 Technologie dafür, dass alle Daten dort abgespeichert werden, wo sie hingehören.

Die notwendigen Einstellungen sind auf ein Minimum reduziert. Auch komplexe Funktionalitäten, wie Watchdog Dienst, individuelle Szenarioabfolge, E-Mail Benachrichtigung etc. sind über Menüsteuerung im Handumdrehen einstellbar.

Lesen Sie dazu den MacWelt Testbericht auf unserer Homepage.

Links: <http://www.k4elektronik.de>  
Ansprechpartner: M. Reinke



**ENDSPURT  
ANGEBOT**

### K4 PowerUSV für Mac OS X

Match 1000  
Leistung in VA/Watt: 1000/600  
Statt 711,00  
bis 22.12.2006

**568,80**

**Achtung:** Auf K4 PowerUSV (MAC) Ausstellungsstücke, in einwandfreiem Zustand, erhalten Sie 40% Rabatt. Doch nur solange der Vorrat reicht.



**ENDSPURT  
ANGEBOT**

### FC Inspector

Der FC Inspector erlaubt die einfache und übersichtliche Umsetzung Ihrer unternehmensspezifischen Sicherheitsrichtlinien.

Auf alle neuen FC Inspector Lizenzen gewähren wir 20% Rabatt.

Hier ein Beispiel:  
100 FCI Benutzer Lizenzen  
Statt 1.806,00 **1.444,80**

zzgl. gesetzl. MwSt.  
Angebot gültig bis 22.12.2006

FirstClass Sicherheit

## FC Inspector sorgt für Sicherheit durch barrierefreie Analyse des Nachrichtentransfers



Weltweit einmalig im Zusammenhang mit der bewährten Kommunikationssoftware FirstClass der kanadischen Firma OpenText ist die protokoll- und zugangssoftwareunabhängige Analyse von Nachrichtentransfers und Einwahlvorgängen. So ist FCI in der Lage, Nachrichten im Moment der Versendung auf bekannte Mailviren zu untersuchen, egal ob diese via SMTP, HTTP, einer Terminalemulation oder der VPN Software FirstClass Client (FCC) abgesetzt wurde.

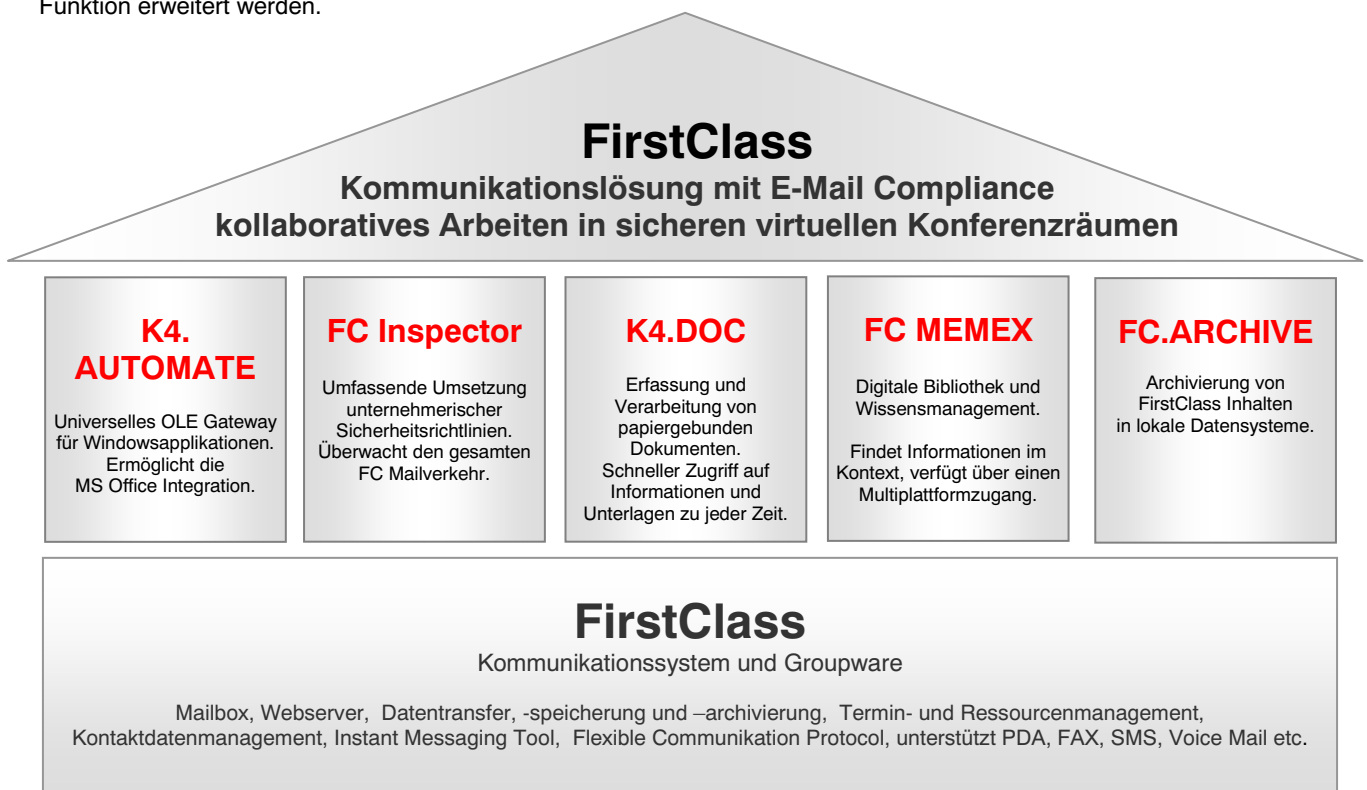
FCI kann ebenso alle definierten Sicherheitsregeln unabhängig von der gewählten Verbindungsart (Internet, LAN, Modem, ISDN, GSM) prüfen. Somit steht dem FirstClass Systembetreiber erstmalig ein zentrales, plattform- und protokollübergreifendes, vollintegriertes Sicherheitswerkzeug zur Verfügung.

Doch nicht nur im Sicherheitsbereich spielt der FCI seine Stärken aus: die neue grafische Dokumentationsfunktionen der Version 2 erlauben eindrucksvolle Dokumentationen auch komplexer FirstClass Konferenzstrukturen.

## Produktübersicht

## Flexible und individuelle Kommunikationslösungen mit dem Baukastenprinzip von K4 Elektronik GmbH.

Kollaboratives Arbeiten jenseits von Büro und Schreibtisch hat in den vergangenen Jahren eine neue Gewichtung erhalten. FirstClass Benutzer verfügen schon heute über ein Höchstmaß an Mobilität. Über Internet, ISDN-TA, Modem und Handy haben sie, an jedem Ort und zu jeder Zeit, Zugriff auf Unternehmensinhalte via FirstClass. FirstClass ist handheld-kompatibel, besitzt einen Multiplattformzugang (Windows, Mac, Linux) und modernste Verschlüsselungsmethoden. Wie in einem Baukasten kann FirstClass Schritt für Schritt zur digitalen Bibliothek mit Wissens- und Dokumentenmanagement-Funktion erweitert werden.



### Senden Sie Ihre Rückantwort an:

K4 Elektronik GmbH  
Erlenweg 9  
D-64665 Alsbach  
Fax: (06257) 940 -140  
oder rufen Sie uns an – Tel. (06257) 940-400

K4 Elektronik GmbH · Erlenweg 9 · 64665 Alsbach



### ANTWORTFORMULAR

Zutreffendes bitte ankreuzen.

Bitte senden Sie uns ein verbindliches Angebot zu:

- K4.DOC Bundle 1  2  3  oder 4
- FC Archive: E-Mail Archivierung
- FC Memex : Wissensmanagement mit Strategie
- K4 PowerUSV für Mac OS X
- FC Inspector: Sicherheitskonzept für FC Anwender
- Bitte teilen Sie mir Ihre Händlerkonditionen mit.