

# Digitale Bibliothek und Wissensmanagement für den Online Campus



- Findet Informationen im Kontext
- Identifiziert Experten im Onlineumfeld
- Single-Sign-On
- Windows95/98/2k/XP
- Mac-OS
- Mac-OS X
- Linux

#### gespeicherte Suchabfragen

☞☞☞ Suche nach Dokumenten rund um FC MEMEX  
☞☞☞ SIDEXIS Röntgenbilder (Scopesuche)  
☞☞☞ SIDEXIS Röntgenbilder (Metasuche)  
☞☞☞ Bilddokumente von Dr. Kaiser, RKI  
☞☞☞ MICROSTATION CAD Pläne im DGN Format  
☞☞☞ AUTOCAD CAD Pläne im DWG Format  
☞☞☞ MP3 unseres Mitarbeiters Florian Decher  
☞ BRT Projekte  
☞ BRT Bilder vom Büro  
☞ Medical Websites  
☞☞☞ Internet RFCs  
☞☞☞ Search for Documents with Author = Michael Reink

**FC MEMEX™** erweitert FirstClass Kommunikationssysteme um wesentliche Funktionen einer leistungsfähigen digitalen Bibliothek. Betreiber in den Bereichen eLearning und Distance Learning profitieren in vielfacher Weise, u.a.:

- **Komplette Integration in FirstClass.** Sowohl Studenten und Tutoren als auch Administratoren benötigen lediglich einen FirstClass Client. Da dieser im Regelfall bereits installiert ist, fallen keinerlei Installationsmaßnahmen auf der Anwenderseite an. Serverseitig ist die Bereitstellung der einzelnen FC MEMEX™ Anwendungen so einfach wie das Erstellen einer Konferenz.
- **Multiplattformzugang.** Jeder FirstClass Client ab Version 5.5 kann für den FC MEMEX™ Betrieb verwendet werden (Windows95/98/ME/2000/XP, MacOS, MacOS-X, Linux).
- **Echte Single-Sign-On Lösung.** Mit dem FirstClass Login authentifiziert sich der Anwender nicht nur gegenüber den FirstClass Groupwarefunktionen sondern ist auch ohne Umwege sofort in der Lage, FC MEMEX™ zu verwenden.
- **High-End Suchmaschine.** Ohne Lernaufwand können Freitextsuchen gestartet werden. Suchabfragen können zur späteren Wiederholung serverseitig gespeichert werden. Erweiterte Suchen können über ein detailliertes Suchformular definiert werden. Zusätzlich können „Profisuchen“ in der nativen Abfragesprache formuliert werden. Es werden alle gängigen Dateiformate unterstützt, u.a.: DOC, XLS, PPT, RTF, PDF, TXT, XML, HTML, etc. Zusätzlich werden Multimediatypen unterstützt, u.a.: JPG, TIFF, MP3, etc.
- **Suche in Bildmetadaten,** u.a. JPG, EXIF, TIF. Die Metainformationen werden im Moment der Archivierung dem Volltextindex hinzugefügt und stehen umgehend der Bildsuche zur Verfügung.
- **Übersichtliche Navigation** in komplexen hierarchischen Strukturen. Mit dem **FC MEMEX™ Browser** kann ähnlich zum Windows Explorer in einem einzigen Fenster gearbeitet werden. Der Browser erlaubt die komplette Verwaltung von Verzeichnisstrukturen durch den FirstClass Client und das Hinzufügen von neuen Dokumenten in existierende Katalogstrukturen.
- **Volltextsuche in FirstClass Konferenzen.** Im Zusammenspiel mit dem Produkt FC ARCHIVE können erstmalig komplexe Suchen sowohl in Konferenzmails als auch –Attachments durchgeführt werden.

FC MEMEX™ ist ein Produkt von:  
**REINKE  
SOFTWARE  
ENGINEERING**  
[www.rswe.com](http://www.rswe.com)

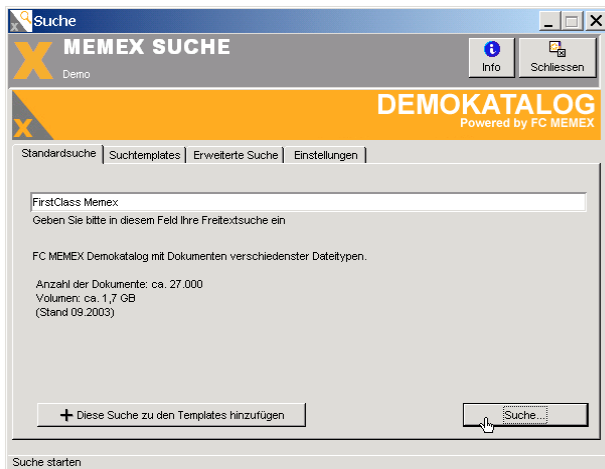
Weitere Informationen erhalten Sie unter:  
[www.rswe.com/fcmemex](http://www.rswe.com/fcmemex)

Lizenz- und Verkaufsanfragen bitte an:  
[K4info@k4elektronik.de](mailto:K4info@k4elektronik.de)

Copyright 2004 by RSWE – technische Änderungen vorbehalten  
FC MEMEX™ ist ein eingetragenes Warenzeichen von RSWE  
FirstClass ist ein eingetragenes Warenzeichen von OpenText

# FC MEMEX™ IM ÜBERBLICK

- Suchen
- Finden
- Betrachten
- Bewerten
- Anmerken



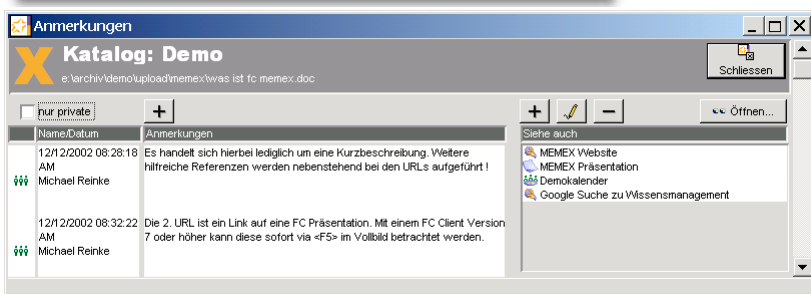
Im Suchformular können sowohl Freitextsuchen als auch komplexe Abfragen definiert werden. Hier können ebenfalls alle persönlichen Einstellungen zur Arbeit mit FC MEMEX vorgenommen werden. Diese Daten werden serverseitig dauerhaft gespeichert und stehen somit bei jedem Login in gewünschter Form zur Verfügung.

Das Suchergebnis wird als gewertete Liste präsentiert. Ein automatisch erzeugter Abstrakt aus dem Dokumenteninhalte hilft bei der weiteren Dokumentenauswahl.

Via Doppelklick wird die medienneutrale Dokumentenvorschau aktiviert. Dort können alle relevanten Eigenschaften inkl. eines definierbaren Textauszuges betrachtet werden.



Bei Bilddokumenten wird automatisch eine normierte Bildvorschau generiert. In Bildern enthaltene Metainformationen (z.B. EXIF) können selbstverständlich zur Volltextsuche herangezogen werden.



Alle FC MEMEX Dokumente können über den integrierten Anmerkungsmechanismus in den Kontext zu anderen Dokumenten, Konferenzen, Mails oder beliebigen Stellen im Internet gebracht werden. Somit können die Anwender sofort von bereits vorhandenen Assoziationen profitieren und weitere Referenzen, Online Communities und Experten finden.